

SR DN 15÷50

La valvola di ritegno SR ha la funzione di permettere il passaggio del fluido in una sola direzione.

VALVOLA DI RITEGNO A SFERA

- Sistema di giunzione per saldatura
- **Corpo valvola PN10 realizzato per stampaggio ad iniezione in PP-H** e conforme alla Direttiva Europea 97/23/CE per attrezzature a pressione PED. Requisiti di prova in accordo a ISO 9393
- La valvola può essere utilizzata solo con fluidi aventi peso specifico inferiore a 1,20 g/cm³
- Sistema di **tenuta della guarnizione con supporto antisfilamento**
- Sfera completamente realizzata in PP caricato talco
- Possibilità di effettuare la manutenzione con il corpo valvola installato
- Possibilità di **installazione** sia in **verticale** (preferibile) che **orizzontale**

Specifiche tecniche	
Costruzione	Valvola di ritegno a sfera
Gamma dimensionale	DN 15÷50
Pressione nominale	PN 10 con acqua a 20 °C
Campo di temperatura	0 °C ÷ 100 °C
Standard di accoppiamento	Saldatura: EN ISO 15494. Accoppiabili con tubi secondo EN ISO 15494
Riferimenti normativi	Criteri Costruttivi: EN ISO 16137, EN ISO 15494 Metodi e requisiti dei test: ISO 9393 Criteri di installazione: DVS 2202-1, DVS 2207-11, DVS 2208-1, UNI 11318
Materiale valvola	Corpo: PP-H Sfera: PP
Materiali tenuta	FPM (a richiesta disponibile set di ricambio in EPDM)

DATI TECNICI

VARIAZIONE DELLA PRESSIONE IN FUNZIONE DELLA TEMPERATURA

Per acqua o fluidi non pericolosi nei confronti dei quali il materiale è classificato CHIMICAMENTE RESISTENTE. In altri casi è richiesta un'adeguata diminuzione della pressione nominale PN (25 anni con fattore sicurezza).

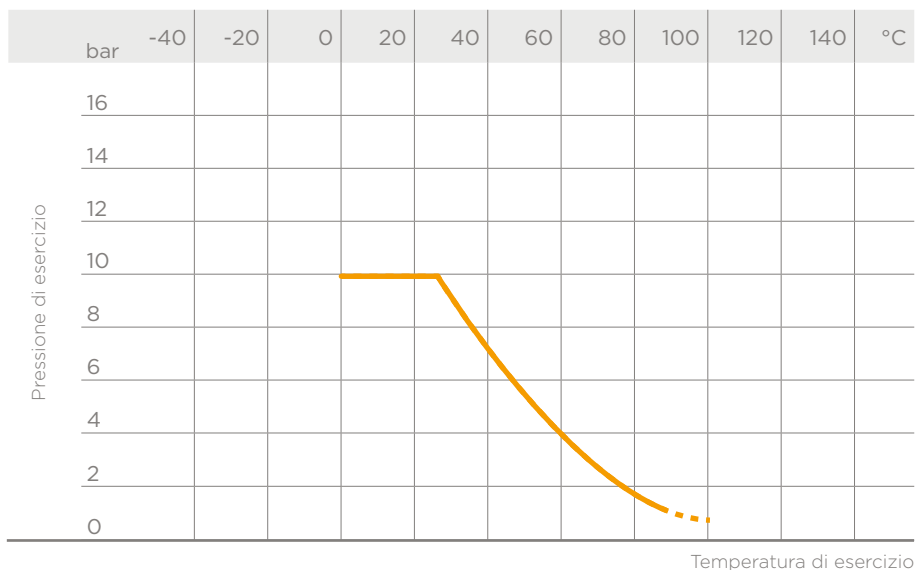
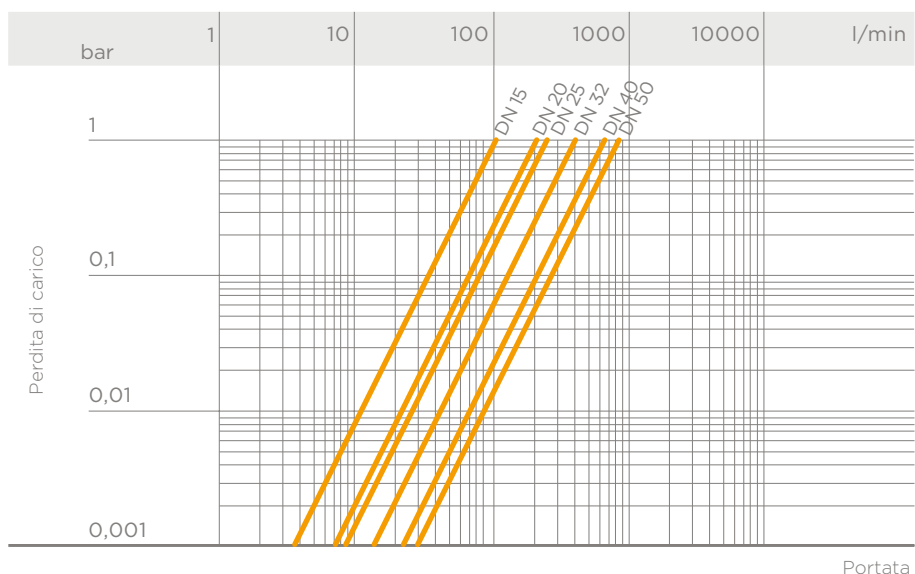


DIAGRAMMA DELLE PERDITE DI CARICO



PRESSIONI MINIME

Pressioni minime per la tenuta della valvola in posizione orizzontale.

DN	15	20	25	32	40	50
bar	0,4	0,4	0,4	0,4	0,4	0,4

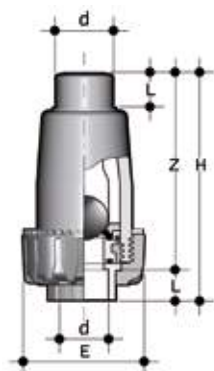
COEFFICIENTE DI FLUSSO K_v100

Per coefficiente di flusso K_v100 si intende la portata Q in litri al minuto di acqua a 20°C che genera una perdita di carico $\Delta p = 1$ bar per una determinata posizione della valvola.

I valori K_v100 indicati in tabella si intendono per valvola completamente aperta.

DN	15	20	25	32	40	50
K_v100 l/min	110	205	240	410	650	840

DIMENSIONI



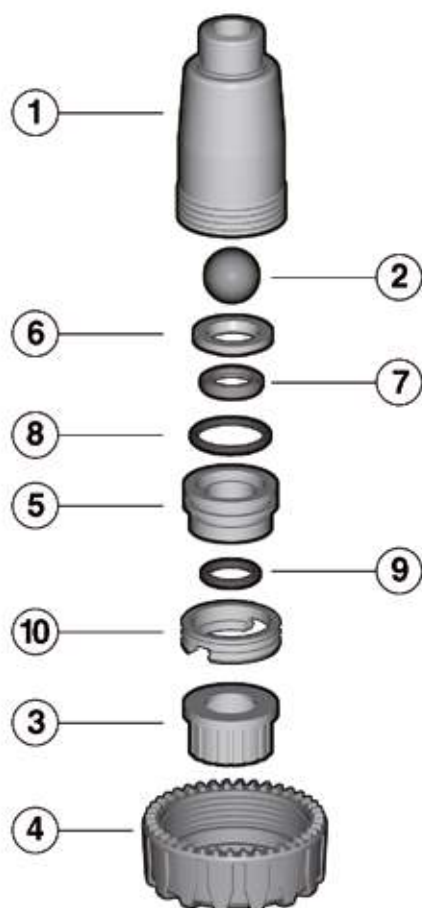
SRIM

Valvola di ritegno a sfera con attacchi per saldatura di tasca, serie metrica

d	DN	PN	E	H	L	Z	g	Codice
20	15	10	55	105	16	89	75	SRIM020F
25	20	10	66	126	19	107	140	SRIM025F
32	25	10	74	148	22	126	215	SRIM032F
40	32	10	86	172	26	146	320	SRIM040F
50	40	10	99	189	31	158	440	SRIM050F
63	50	10	120	224	38	186	750	SRIM063F

COMPONENTI

ESPLOSO



1 • Corpo (PP-H - 1)

2 • Sfera (PP-H caricato talco - 1)*

3 • Manicotto (PP-H - 1)*

4 • Ghiera (PP-H - 1)*

5 • Supporto (PP-H - 1)

6 • Anello premiguarnizione
(PP-H - 1)

7 • Guarnizione di tenuta della sfera
(EPDM o FPM - 1)*

8 • O-Ring di tenuta radiale
(EPDM o FPM - 1)*

9 • Guarnizione O-Ring tenuta di
testa (EPDM o FPM - 1)*

* Parti di ricambio

Tra parentesi è indicato il materiale del componente e la quantità fornita

SMONTAGGIO

- 1) Isolare la valvola dal flusso.
- 2) Svitare la ghiera (4).
- 3) Svitare il supporto (5) mediante l'inserto maniglia della valvola VKD contenuto nella confezione; togliere l'anello premiguarnizione (6) per accedere alla guarnizione di tenuta sfera (7).
- 4) Sfilare la sfera (2) dall'interno del corpo (1).

MONTAGGIO

- 1) Inserire la sfera (2) nel corpo (1).
- 2) Posizionare gli O-ring (9) e (8) nelle relative sedi del supporto (5).
- 3) Posizionare la guarnizione di tenuta (7) tra il supporto (5) e l'anello premiguarnizione (6).
- 4) Avvitare sino a battuta il supporto (5) nel corpo (1) mediante l'inserto maniglia della valvola VKD contenuto nella confezione.
- 5) Inserire il collare (3) e avvitare la ghiera (4) avendo cura che l'O-ring di tenuta testa (9) non fuoriesca dalla sede.



Nota: Le operazioni di manutenzione possono essere effettuate con il corpo valvola installato. È consigliabile nelle operazioni di montaggio, lubrificare le guarnizioni in gomma. A tale proposito si ricorda la non idoneità all'uso degli olii minerali, che sono aggressivi per la gomma EPDM.

INSTALLAZIONE

- 1) La valvola di ritegno SR può essere installata su tubi con asse verticale od orizzontale.
- 2) Orientare la valvola in modo tale che la freccia sulla cassa indichi la direzione del fluido.